

# Инструкция по эксплуатации

StarLine M18

02/13/2022

1	Общее описание.....	4
2	Индикация светодиода на корпусе .....	5
3	Технические характеристики.....	6
4	Подключение трекера.....	7
4.1	Установка SIM-карты .....	7
4.2	Рекомендации по размещению .....	7
4.3	Схема подключения StarLine M18 PRO .....	8
5	Настройка трекера.....	9
6	Мониторинг .....	12

- 1 Общее описание
- 2 Индикация светодиода на корпусе
- 3 Технические характеристики
- 4 Подключение трекера
  - 4.1 Установка SIM-карты
  - 4.2 Рекомендации по размещению
  - 4.3 Схема подключения StarLine M18 PRO
- 5 Настройка трекера
- 6 Мониторинг

## 1 Общее описание

Трекеры **StarLine M18, StarLine M18 PRO** позволяют определить местоположение объекта с помощью системы глобальной спутниковой навигации GPS+ГЛОНАСС. Трекер можно разместить в автомобиле, мотоцикле, катере или использовать для сопровождения ценного груза.

Отслеживать перемещения объекта можно в режиме реального времени с компьютера в личном кабинете на сайте [starline-online.ru](http://starline-online.ru) или в мобильном приложении StarLine. Для входа в личный кабинет используйте логин и пароль, указанные на пластиковой карте владельца. Также трекер пришлет SMS-сообщение с координатами местоположения объекта с интернет-ссылкой на карту по запросу владельца.

Для автопарков отслеживание местоположения в режиме реального времени доступно в сервисе «StarLine Автопарк» на сайте [slon.vip](http://slon.vip).

### Пластиковая карта владельца

Логин

Пароль

Логин и пароль для входа в личный кабинет на сайте [www.starline-online.ru](http://www.starline-online.ru)

Код экстренного выключения охраны

Сервисный код

Телефон технической поддержки, по России звонок бесплатный **8-800-333-80-30**

В комплект поставки входит пластиковая карта, на которой указаны:

- **Сервисный код** - предназначен для настройки и программирования параметров трекера с помощью приложения StarLine Мастер.
- **Код экстренного выключения охраны** - предназначен для экстренной смены владельца M1.
- **Логин и пароль** - предназначены для входа в личный кабинет на сайте [starline-online.ru](http://starline-online.ru) и мобильном приложении StarLine.

## 2 Индикация светодиода на корпусе

В течение часа после подключения питания к трекеру светодиод горит постоянно, затем мигает с частотой 1 раз в 10 секунд.

Цвет светодиода	Значение
красный	питание подключено, нет соединения с сервером
синий	соединение с сервером установлено, координаты по GPS+ГЛОНАСС отсутствуют
зеленый	соединение с сервером установлено, координаты по GPS+ГЛОНАСС есть
фиолетовый	трекер подключен к компьютеру, запущено приложение «StarLine Мастер»

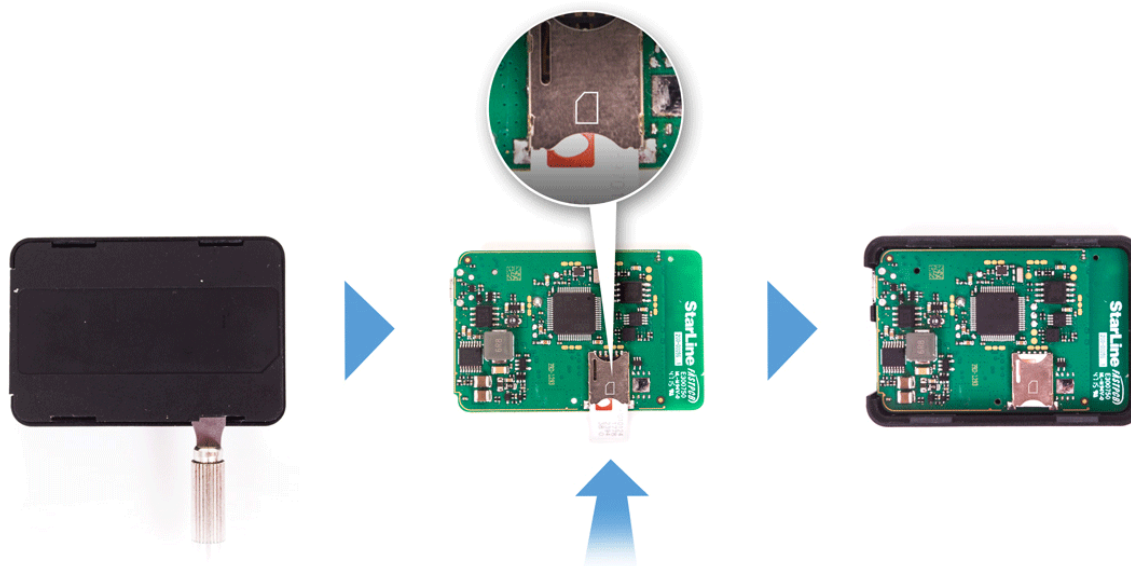
### 3 Технические характеристики

Параметр	Значение
Стандарт GSM	900-1800 МГц
Количество SIM-карт	1 NanoSIM
Исполнение антенны GSM	встроенная
Исполнение GPS+ГЛОНАСС-приёмника	встроенный
Интерфейсы	1 USB
Чувствительность GPS+ГЛОНАСС-приёмника	<ul style="list-style-type: none"> <li>• -148 дБм — «холодный» старт</li> <li>• -163 дБм — «горячий» старт</li> <li>• -165 дБм — в режиме слежения</li> </ul>
Напряжение питания StarLine M18	8-18 В
Напряжение питания StarLine M18 PRO	8-32 В
Диапазон рабочих температур	от -40 °С до +85 °С
Габариты основного блока	64x44x13,5 мм
Вес	33 г

## 4 Подключение трекера

### 4.1 Установка SIM-карты

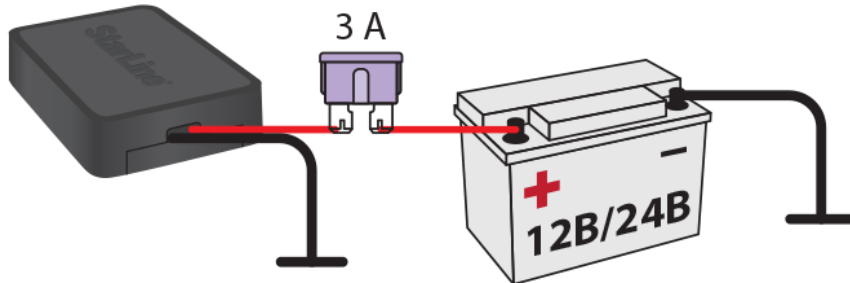
Откройте корпус трекера плоским металлическим предметом и установите SIM-карту в слот, расположенный на плате. После этого установите плату обратно в корпус и закройте крышку корпуса.



### 4.2 Рекомендации по размещению

Трекер необходимо разместить так, чтобы его крышка (сторона с логотипом StarLine) была направлена в сторону неба. При установке корпус трекера нельзя заслонять металлическими предметами и покрытиями. Сигнал спутников GPS и ГЛОНАСС проходит сквозь стекло, пластмассу, декоративную обшивку дверей, но не проходит через металлический кузов, металлизированную тонировку и другие металлические предметы.

### 4.3 Схема подключения StarLine M18 PRO



Для выполнения данного вида подключения рекомендуется обратиться к квалифицированным специалистам по установке.



## 5 Настройка трекера

Для управление трекером и получения уведомлений запишите номер владельца (M1) в память трекера.

С номера M1 все команды отправляются без GSM-пароля. Для отправки команд с других номеров необходимо в начале текста с командой вводить установленный GSM-пароль (например, для запроса координат отправьте следующее SMS-сообщение **1234 40**, где **1234** – GSM-пароль, **40** – номер команды).

Для записи телефонного номера, как телефона M1 (если он еще не записан) и создания GSM-пароля, отправьте SMS-команду **XXXX M1 YYY TEL**,

где **XXXX** – сервисный код, указанный на пластиковой карте владельца,

**YYYY** – GSM-пароль (4 произвольные цифры),

**TEL** – телефонный номер в формате +7XXXXXXXXXX, который будет записан как M1.

Список SMS-команд приведен в таблице:

SMS-команда	Описание
<b>40</b>	Запрос координат.
<b>GPS</b>	
<b>XXX</b>	Запрос баланса SIM-карты, где <b>xxx</b> – код запроса оператору баланса (USSD-запрос).
<b>45</b>	Запрос баланса SIM-карты и качества сигнала GSM+GPRS.
<b>БАЛАНС</b>	
<b>ДЕНЬГИ</b>	
<b>BALANCE</b>	
<b>MONEY</b>	
<b>06</b>	Запрос GSM-пароля.
<b>GSMP SW?</b>	
<b>07</b>	Запрос списка телефонов, записанных в память трекера.
<b>ТЕЛ</b>	

SMS-команда	Описание
ТЕЛЕФОНЫ	
TEL	
PHONES	
09	Запрос информации о качестве сигнала GSM, версии ПО компонентов системы.
ИНФО	
INFO	
0000XXXX	Запись нового гостевого GSM-пароля, где <b>XXXX</b> – новый пароль
0000 XXXX	
GSMPSWXXXX	
GSMPSW XXXX	
000111XXX	Запись нового телефона M1, где <b>xxx</b> - новый номер телефона в формате +7XXXXXXXXXX.  Телефон владельца (M1) удалить нельзя.
000111 XXX	
M111XXX	
M111 XXX	
ZZZZ9900PIN1XXX	Экстренная смена номера владельца M1, где <b>zzzz</b> – GSM-пароль; <b>PIN</b> – код экстренного выключения охраны; <b>xxx</b> – новый номер телефона. Номер телефона должен начинаться с '+', далее код страны и номер телефона внутри страны, содержать не меньше 5 цифр.  Данную команду можно отправить с любого телефона.
ZZZZ9900 PIN 1 XXX	
ZZZZЭM1PIN1XXX	
ZZZEM1PIN1XXX	
00961	Запрашивать GSM-пароль для M1.

SMS-команда	Описание
<b>M1PSW+</b>	
<b>00960</b>	Не запрашивать GSM-пароль для M1.
<b>M1PSW-</b>	
<b>00550</b>	Отключение GPRS.
<b>GPRS-</b>	
<b>00551</b>	Включение GPRS.
<b>GPRS+</b>	
<b>GPRS?</b>	Запрос состояния GPRS.
<b>00520</b>	Отключение SMS-оповещения о переходе в роуминг.
<b>00521</b>	Включение SMS-оповещения о переходе в роуминг.
<b>00522</b>	Включение SMS-оповещения о переходе в роуминг с автоматическим отключением GPRS.
<b>00523</b>	Включение GPRS в роуминге.
<b>00524</b>	Отключение GPRS в роуминге.
<b>APN NAME LOGIN PSW</b>	<p>Запись APN для доступа в Интернет активной SIM-карты, где:</p> <p><b>NAME</b> — имя APN, обязательный параметр (например, <a href="http://internet.mts.ru">internet.mts.ru</a>);</p> <p><b>LOGIN PSW</b> — логин и пароль для доступа, необязательные параметры (например, mts mts).</p> <p>Если не указывать ни одного параметра, то значение настройки будет удалено.</p>

## 6 Мониторинг

Отслеживайте местоположение объекта онлайн на сайте [starline-online.ru](http://starline-online.ru) или в мобильном приложении StarLine.

Для автопарков отслеживание местоположения онлайн доступно в сервисе «StarLine Автопарк» на сайте [slon.vip](http://slon.vip).

В трекаре предусмотрено три режима мониторинга:

- **мониторинг по датчику движения**

В этом режиме отслеживание местоположения объекта начинается после начала движения.

- **постоянное отслеживание местоположения (по умолчанию)**

В этом режиме мониторинг объекта осуществляется постоянно.

- **мониторинг каждые 30 минут**

В этом режиме трекаер каждые 30 минут включает ГЛОНАСС/GPS-приемник. Если спутники не будут найдены, то приемник будет выключен через 5 минут.

Выбрать удобный режим мониторинга можно в приложении [StarLine Мастер](#).